

# 4 Port Gigabit Hub



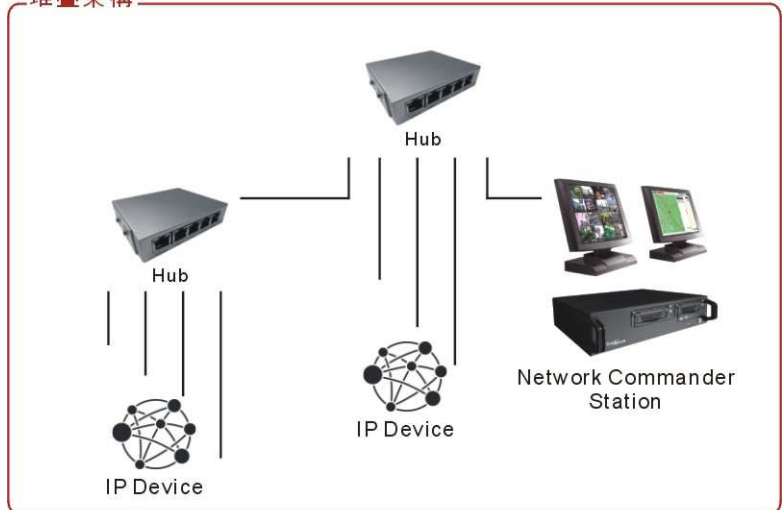
## 產品規格:

<b>型號</b>	<b>nHub-4</b>
<b>標準</b>	
IEEE802.3i	10Base-T, 10Mbit/s
IEEE802.3u	100Base-T, 100Mbit/s
IEEE802.3ab	1000Base-T, Gbit/s
<b>連接介面</b>	
埠號	10/100/1000Base-TX x 4 10/100/1000Base-TX uplink port x 1
連結	10/100/1000TX: RJ-45 x 5
<b>電源要求</b>	
電源輸入	DC 12V
消耗功率	3.6W
<b>機構</b>	
機殼材質	金屬材質
架設方式	壁掛或平放
體積尺寸	88x103x25 mm
重量	300g
<b>使用環境</b>	
工作溫度	0 to 50 °C
工作溼度	10% to 80% R.H.
儲存溫度	(-)10 to (+) 70 °C
儲存溼度	5% to 95%

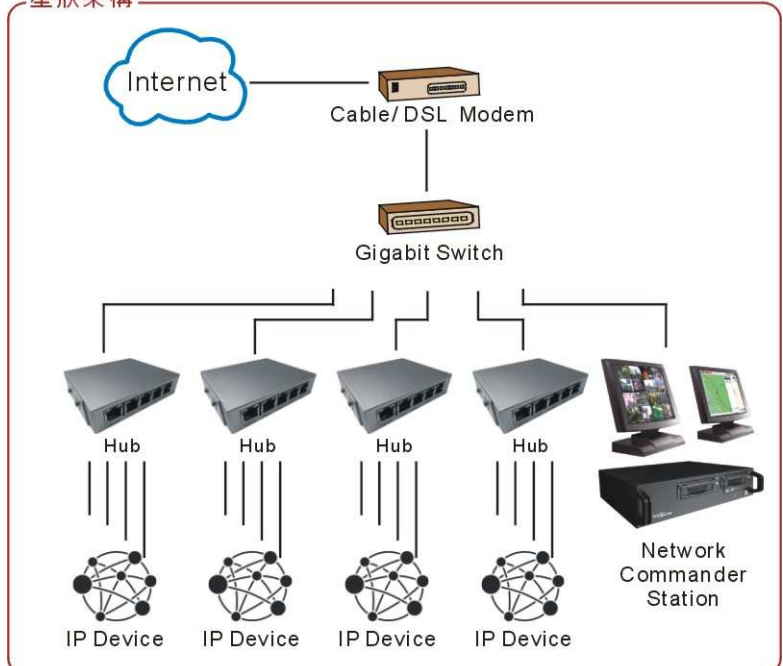


nHub-4

### 堆疊架構



### 星狀架構



(規格變更恕不另行通知.)